

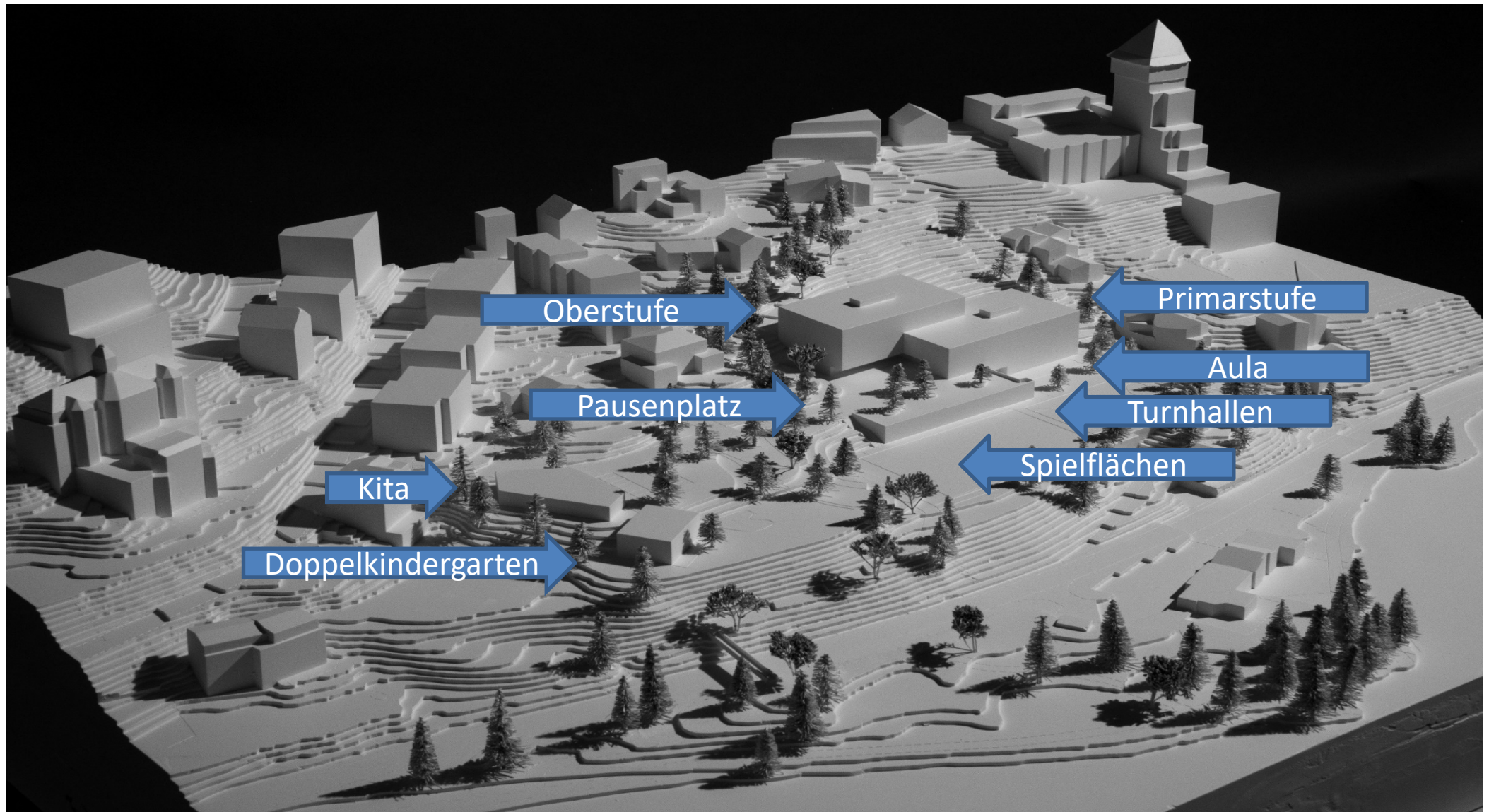


Projekt Neubau – Siegerprojekt «Unisono»

Bildungszentrum Grevas St. Moritz
Gemeinderat vom 28. Mai 2020



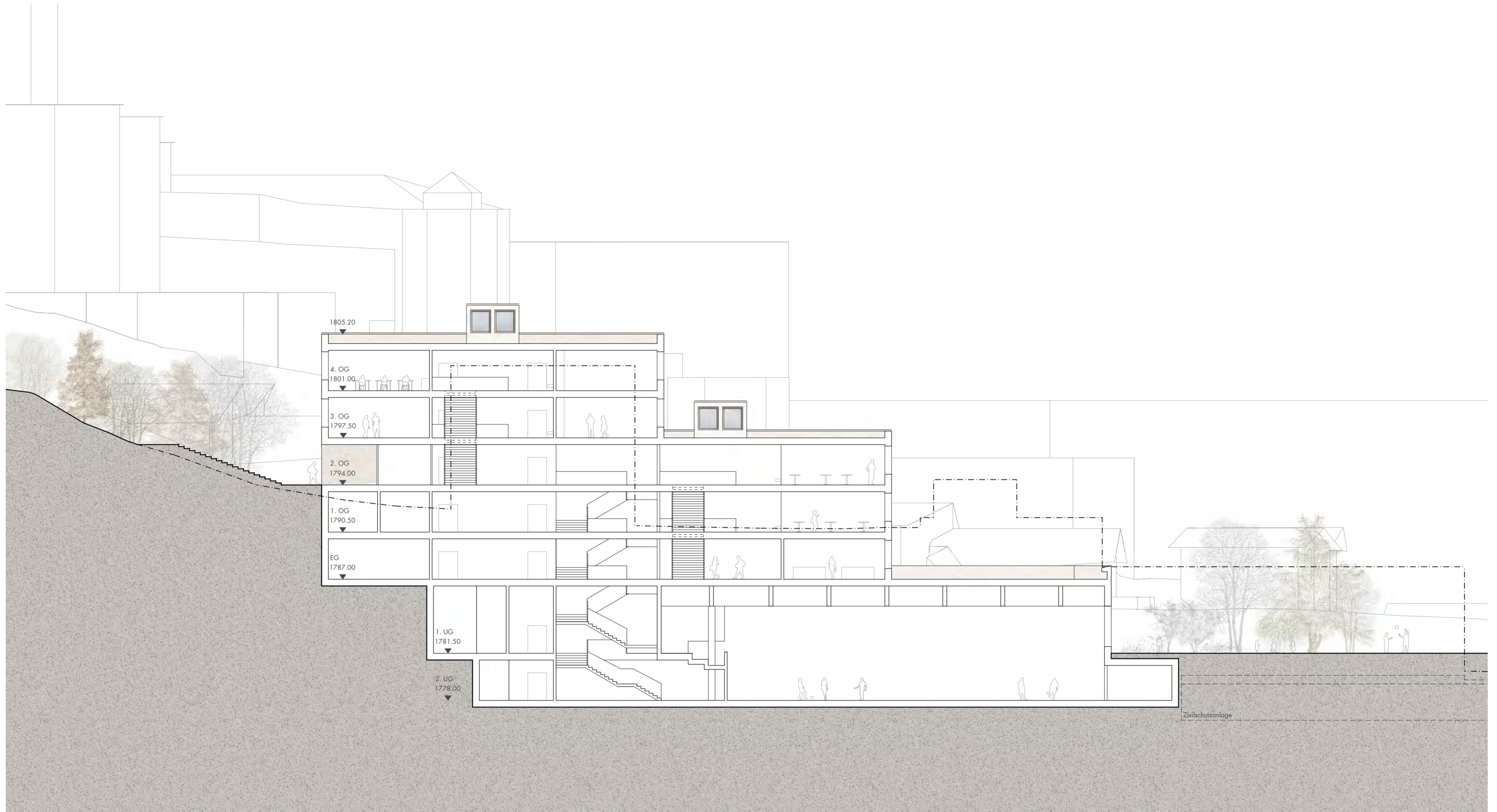
Projekt Neubau – Siegerprojekt «Unisono» Modell



Bildungszentrum Grevas St. Moritz
Gemeinderat vom 28. Mai 2020

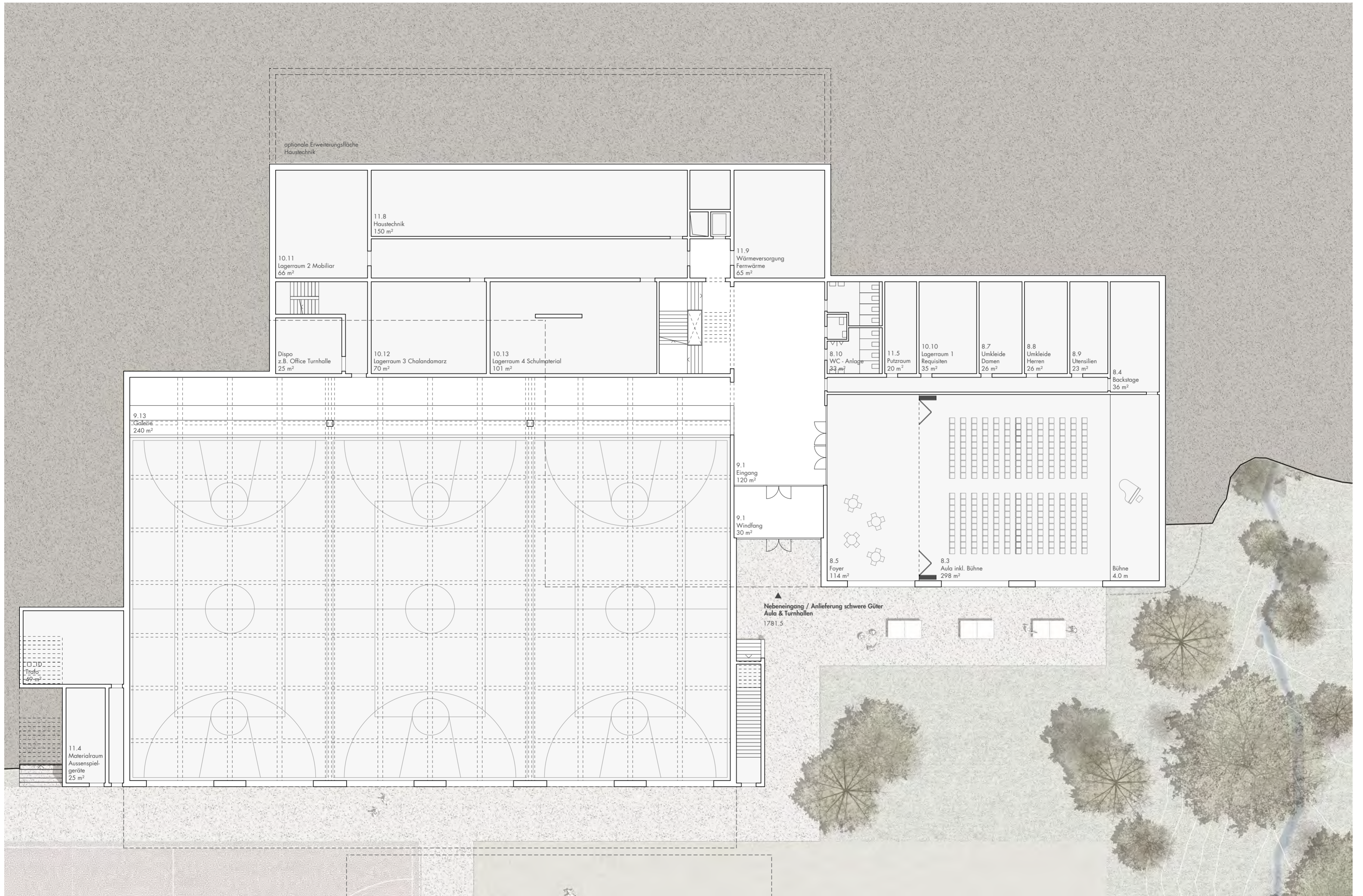


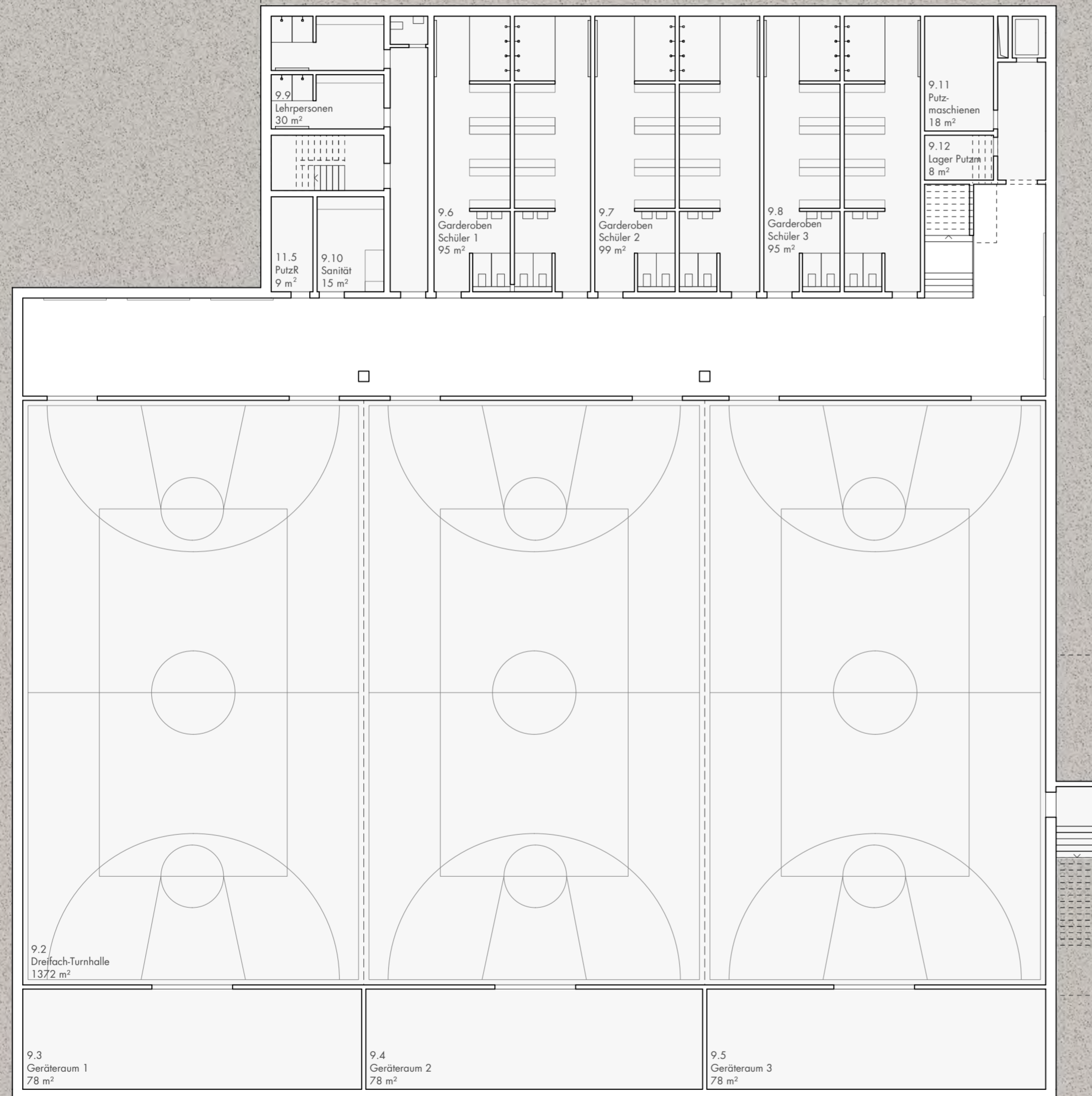














QS

△
|mögl. Erschliessung
|Tiefgarage
|Parz. Nr. 2179

Eingang
Hausdienst
Sozialarbeit

11.7
Container/
Maschinenpark
35 m²

10.2
Büro HD
17 m²

11.5
Putzraum
9 m²

10.9
Dispo-Raum
35 m²

10.7
Geräteraum
72 m²

10.6
Reinigungsmittel
18 m²

10.5
Trocknungsraum
18 m²

10.3
Materialraum
18 m²

10.4
Waschküche
18 m²

10.8
Werkstatt
72 m²

7.4
Auswechslraum
18 m²

7.6
Kopieren
9 m²

7.7
Büro
Sozialarbeit
24 m²

7.8
Besprechung
18 m²

7.3
Sitzungsraum
30 m²

7.2
Schulleitung
30 m²

7.1
Sekretariat
30 m²

Spinde

2.7
Werkraum Holz
72 m²

2.8
Material
Holz
14 m²

2.9
Material
14 m²

2.10
Spezialraum
IF-Förderung 1
36 m²

2.11
Spezialraum
IF-Förderung 2
36 m²

2.12
Deutsch
Zweitsprache
35 m²

1.1
WC IV

1.1
WC Schüler

Gedeckter Bereich
148 m²

optionaler Zugang
Turnhallen

Haupteingang
1787.0

Pausenplatz

Eingangshalle/Windfang
175 m²

8.2
Eingangsbereich
Primarstufe
40 m²

7.5
Lehrerzimmer
120 m²

7.6
Kopieren
9 m²

2.1
Klassenzimmer 1
72 m²

2.5
Gruppenraum 1
36 m²

2.2
Klassenzimmer 2
72 m²

2.3
Klassenzimmer 3
72 m²

2.4
Klassenzimmer 4
72 m²

2.6
Gruppenraum 2
36 m²

2.3
Klassenzimmer 3
72 m²

2.3
Klassenzimmer 3
72 m²

Aussen Werkplatz
1788.0

Ausgang
Aussen Werkplatz

1788.0

1786.0

1785.0

1784.0

1783.0

1782.0

Geobotanischer Lernpfad

LS

Over del Mühl

1781.5

Tischlennis

Pausenplatz





Eingang Oberstufe
1794.0



Felsengarten

1788.0

1787.0

1786.0

1785.0

1784.0

1783.0

1782.0

1794.0

1794.0

1794.0

1793.0

1792.0

1791.0

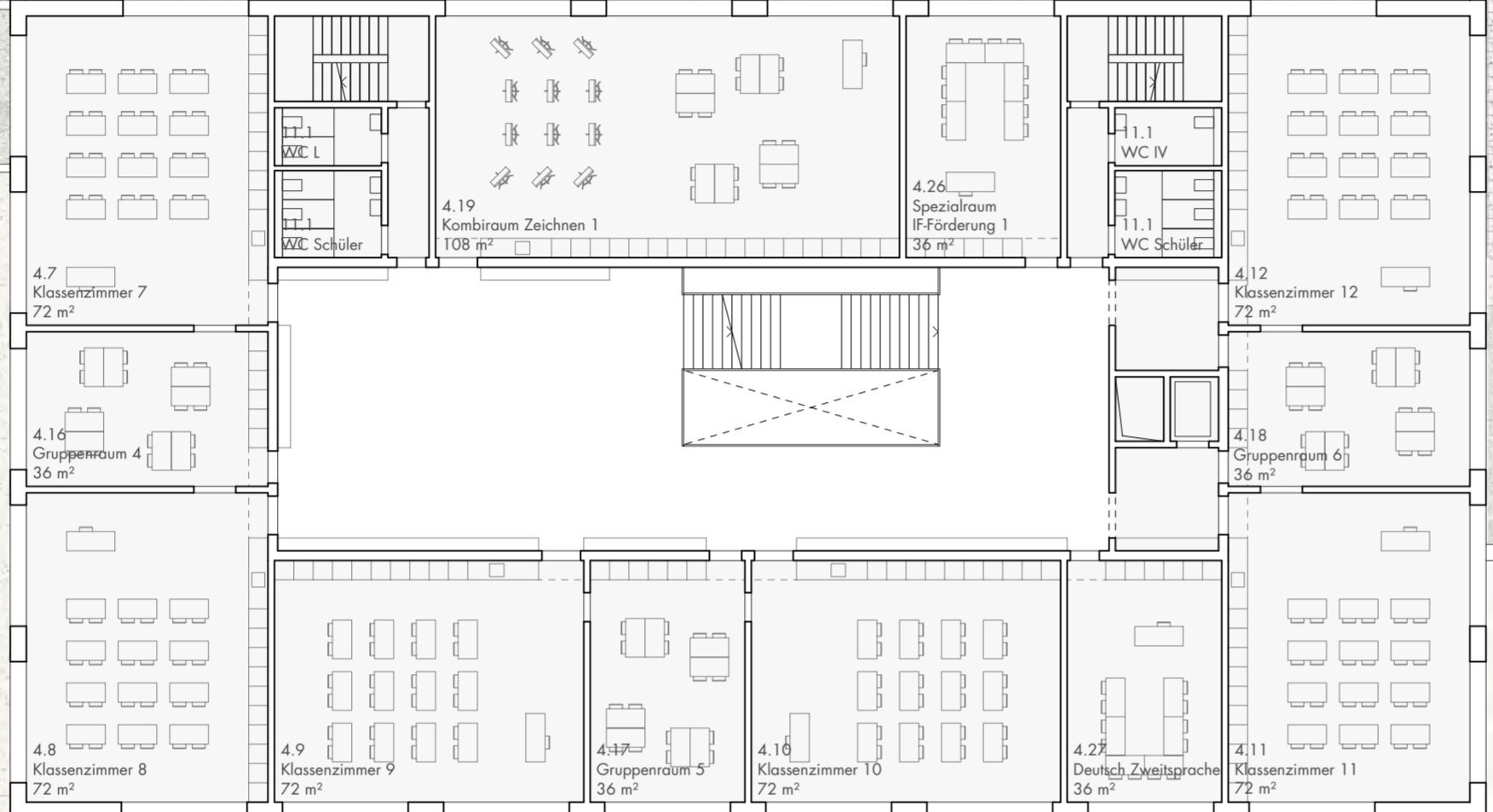
1790.0

1789.0

1788.0







4.7
Klassenzimmer 7
72 m²

4.14
Gruppenraum 4
36 m²

4.8
Klassenzimmer 8
72 m²

4.9
Klassenzimmer 9
72 m²

4.17
Gruppenraum 5
36 m²

4.10
Klassenzimmer 10
72 m²

4.26
Spezialraum
IF-Förderung 1
36 m²

11.1
WC Schüler

4.11
Klassenzimmer 11
72 m²

4.12
Klassenzimmer 12
72 m²

4.18
Gruppenraum 6
36 m²

4.19
Kombiraum Zeichnen 1
108 m²

4.26
Spezialraum
IF-Förderung 1
36 m²

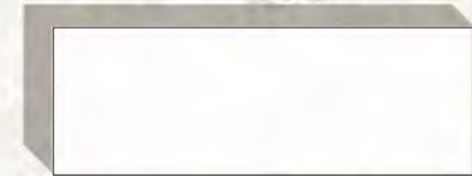
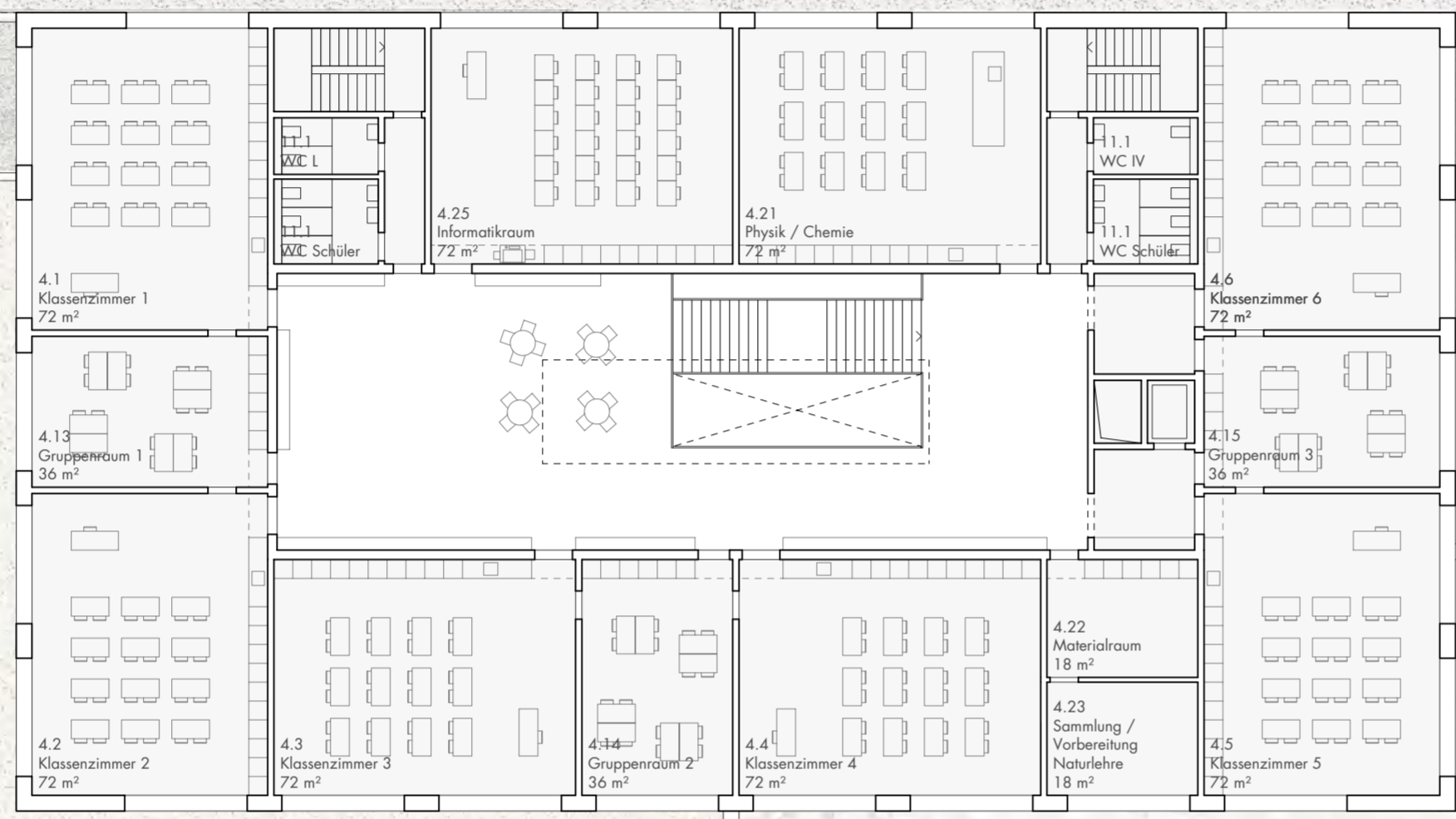
11.1
WC Schüler

Hang-Feuchstellen
mit Schilf

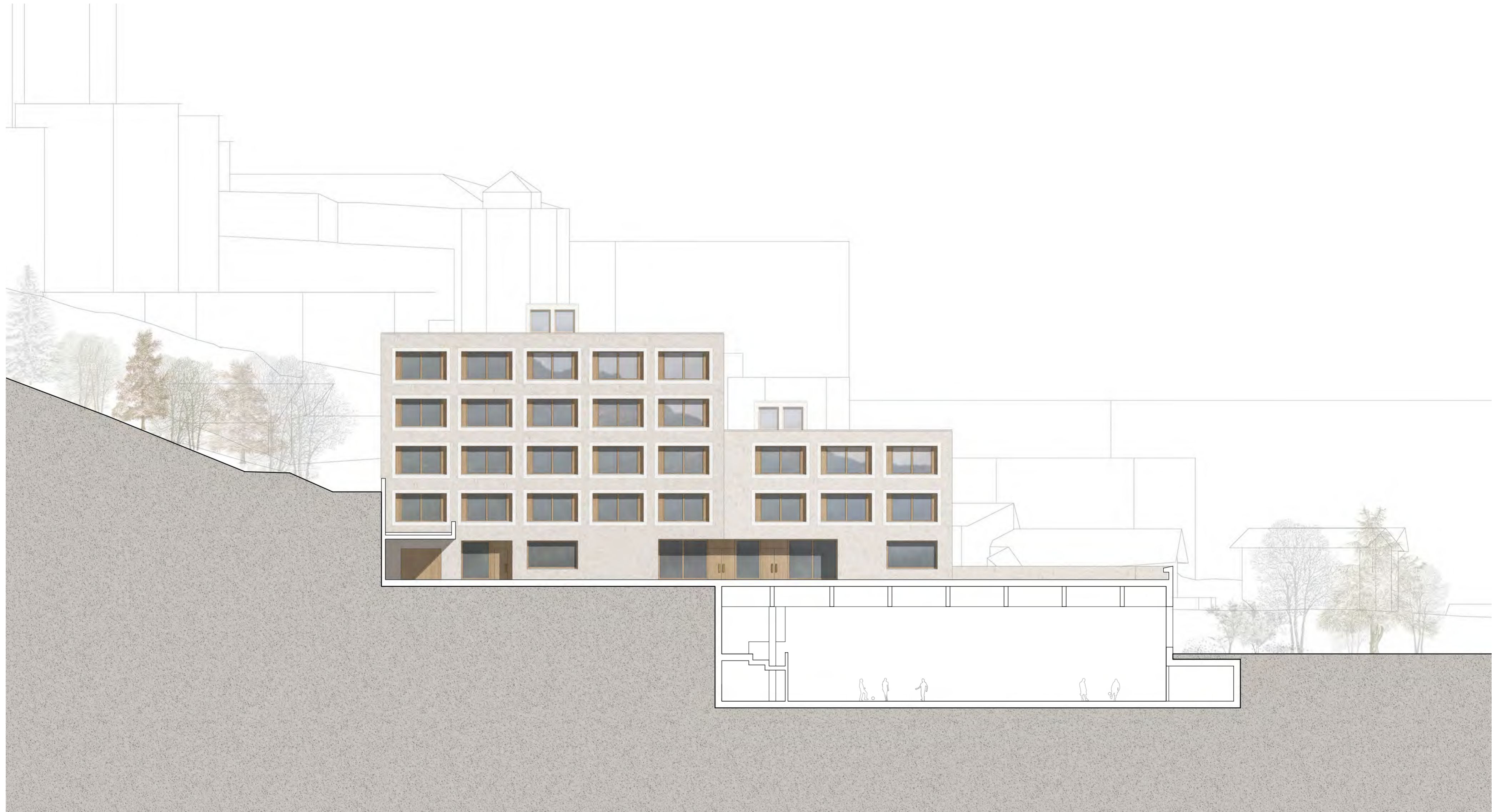




Hang-Feuchtstellen
mit Schilf









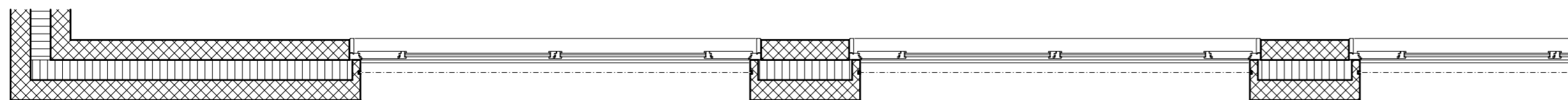
- Dachaufbau:**
- Pflanzsubstrat extensiv, >100mm
 - Filterschicht
 - Drain- und Speicherschicht, 20mm
 - Abdichtung
 - Wärmedämmung, PIR, 220mm
 - Dampfsperre, Bauzeitabdichtung
 - Stahlbetondecke, >300mm
 - > Recyclingbeton
 - Verkleidung, Akustikelemente, 30mm

- Wandaufbau, Aussenwand:**
- Innenputz, ca. 15mm
 - Recyclingbeton, 250mm
 - Dampfbremse
 - Wärmedämmung, 200mm
 - Kalksteinbeton teils gestockt, 200mm

- Bodenaufbau, Zwischendecken:**
- Hartbetonbelag m. Bodenheizung, 80mm
 - Trennlage, PE-Folie
 - Wärme-/Trittschalldämmung, 40mm
 - Stahlbetondecke, 300mm
 - > Recyclingbeton
 - Installationshohraum, 50mm
 - Verkleidung, Akustikelemente, 30mm

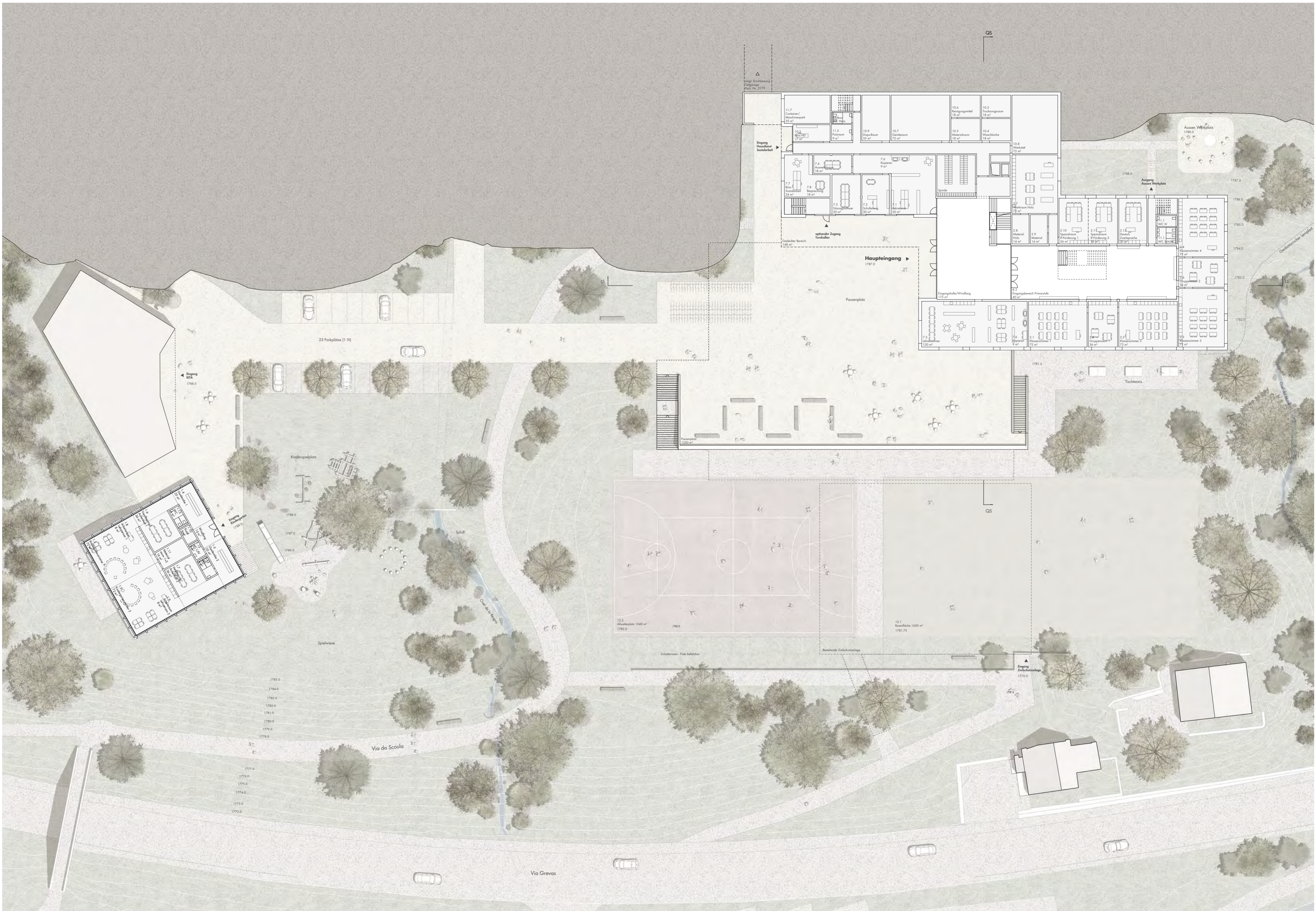
- Bodenaufbau, Auskragung:**
- Hartbetonbelag m. Bodenheizung, 80mm
 - Trennlage, PE-Folie
 - Wärme-/Trittschalldämmung, 40mm
 - Stahlbetondecke, 300mm
 - > Recyclingbeton
 - Wärmedämmung, hochdämmend, 160mm
 - Deckenputz, ca. 10mm

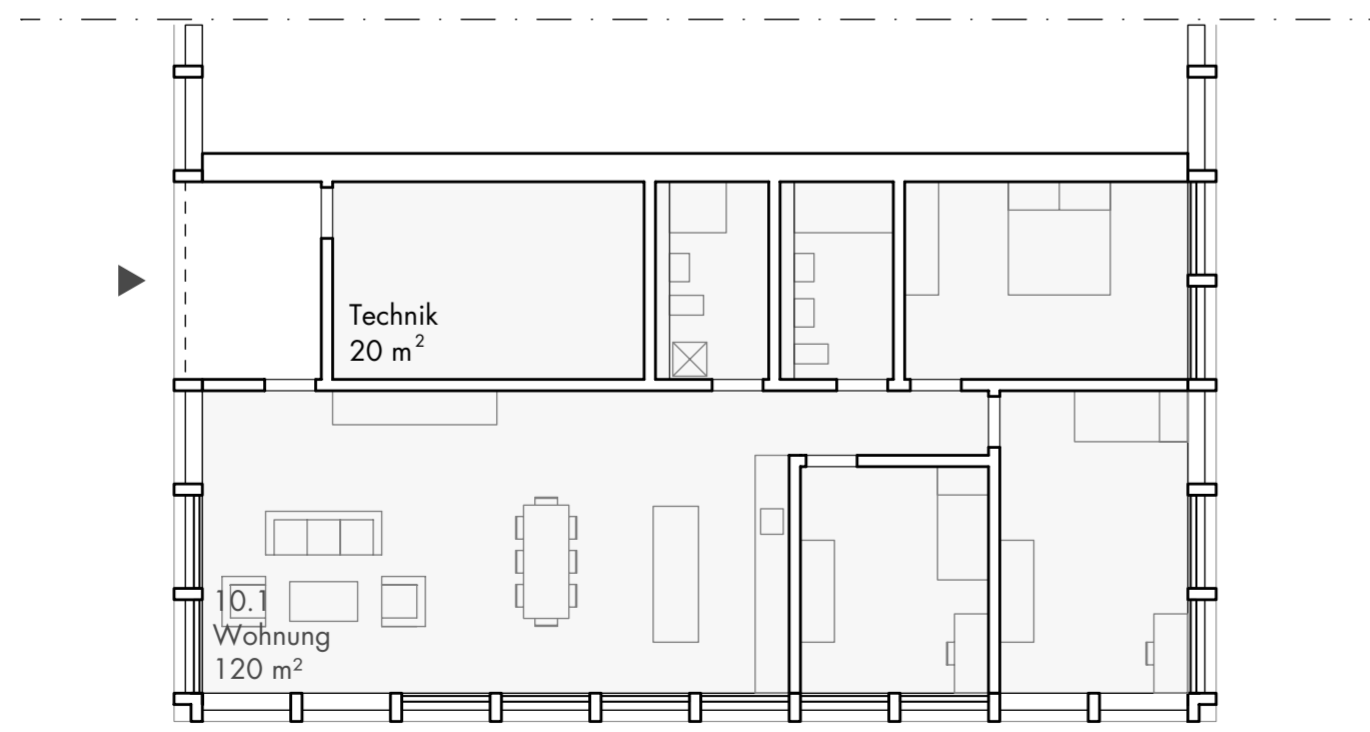
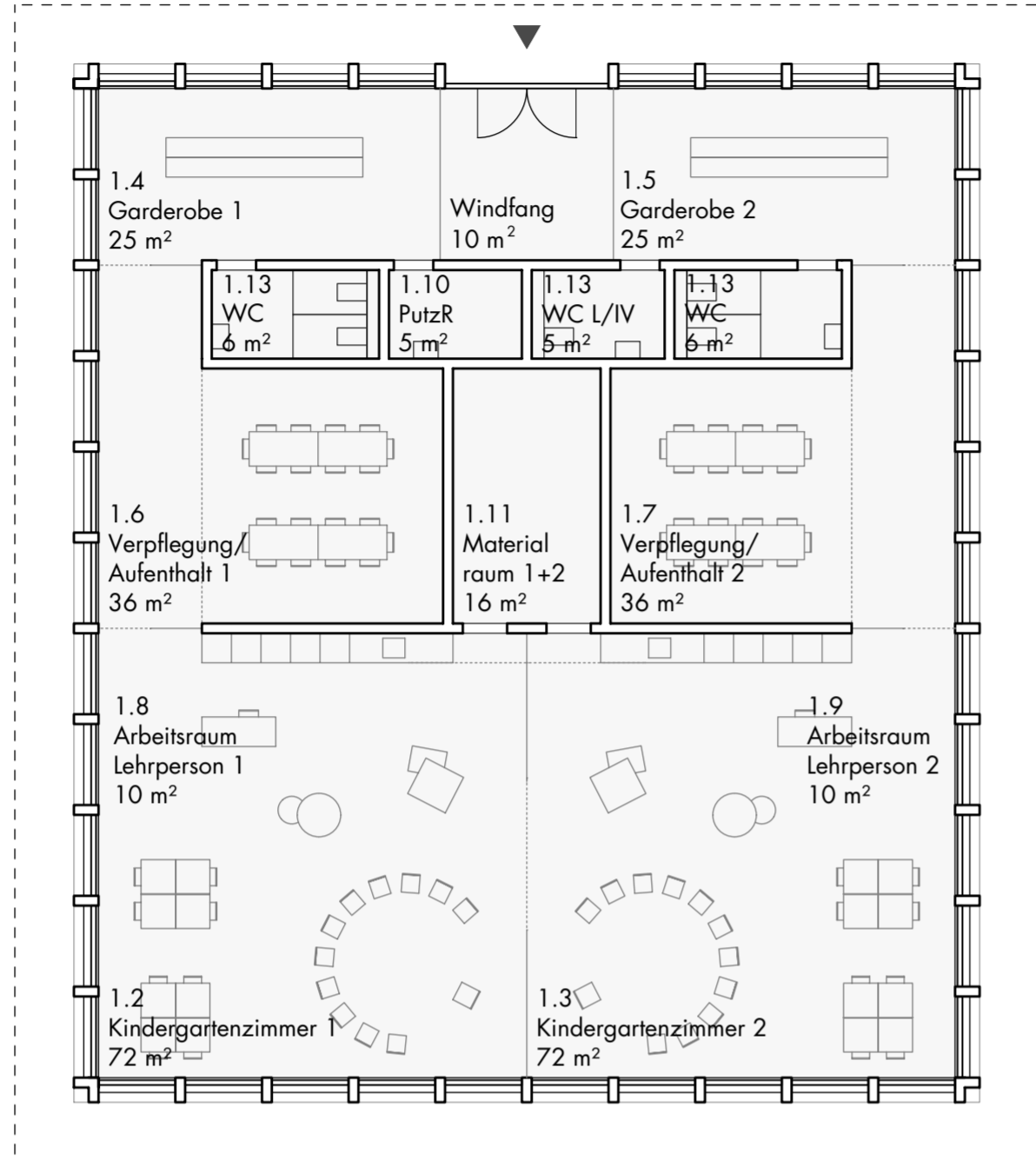
- Bodenaufbau, Aussenraum:**
- Asphaltbelag, 50mm
 - Druckausgleichplatte, 150mm
 - Trenn- und Gleitlager
 - Bituminöse Abdichtung, 2-lagig
 - Wärmedämmung, druckfest, 200mm
 - Bituminöser Voranstrich
 - Stahlbetondecke, 350mm
 - > Recyclingbeton
 - Installationshohraum
 - Abgehängte Decke



0 0.2m 0.6m 1m













Verständnisfragen