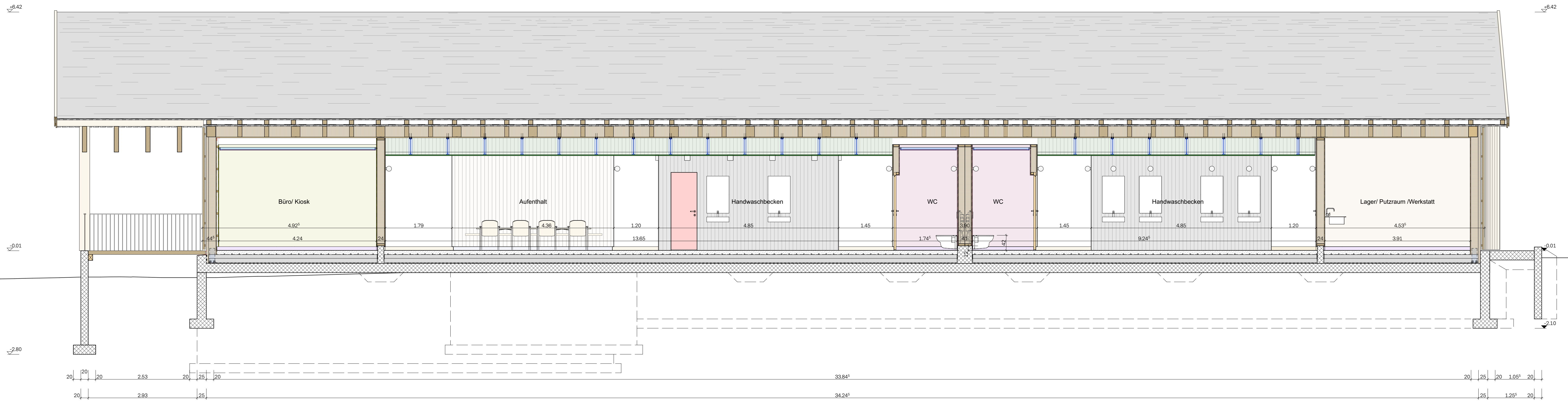
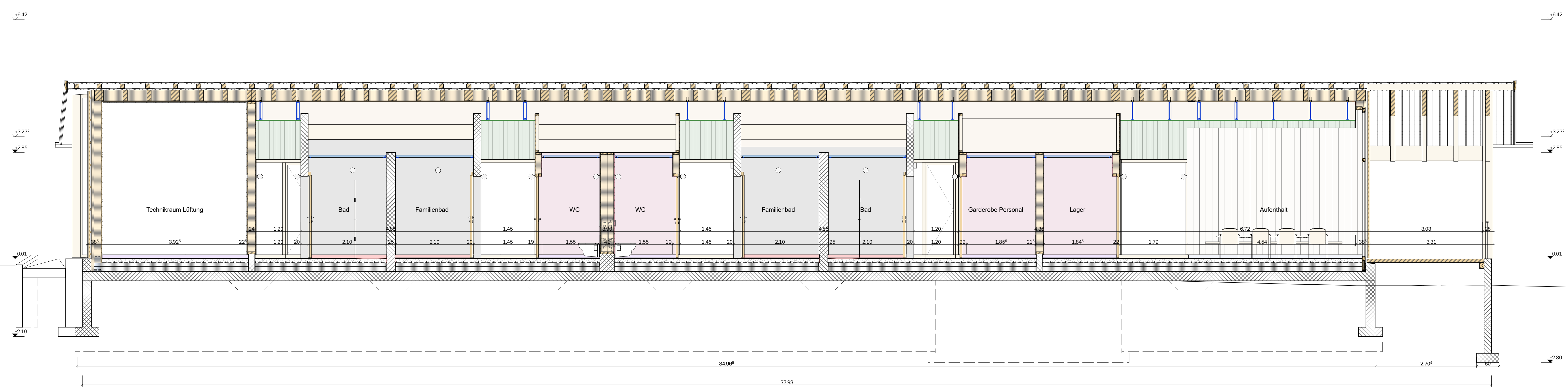


Ersatzneubau Betriebsgebäude Camping St. Moritz CH-7500 St. Moritz				
Schnitte 1:50				
Plan-Nr:	Plantitel: 230411_s14,15,16			
Massstab: 1:50	Datum: 11.04.2023			
Gezeichnet: mb	Plan Grösse: 1189 x 841 mm			
Architektur: ARGE Weitschies Krähenbühl Grüenstrasse 19 7270 Davos Platz +41 91 352 56 00 info@kraehenbuehlarch.ch	Bauherrschaft: Gemeinde St. Moritz Via Maistra 12 7500 St. Moritz			
Grundigentümer: Gemeinde St. Moritz Via Maistra 12 7500 St. Moritz				
Anmerkungen				
Planrevisionen				
Index	Datum	Name	Änderungen	Gezeichnet

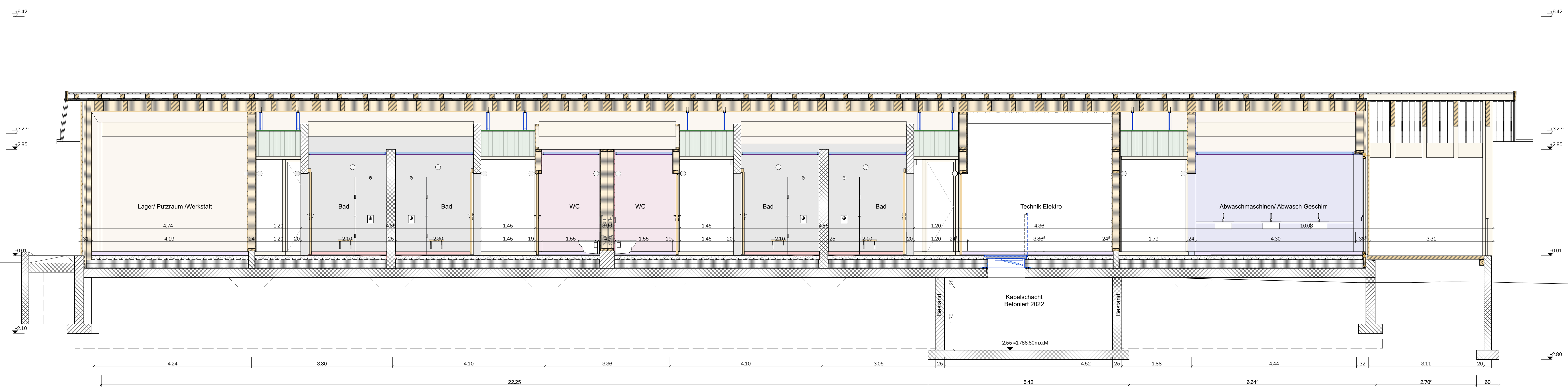


Schnitt S14-S14

± 0.00 OK FB = 1789.15 m. ü. M.
 Submissionspläne 14.04.2023



Schnitt S15-S15



Schnitt S16-S16